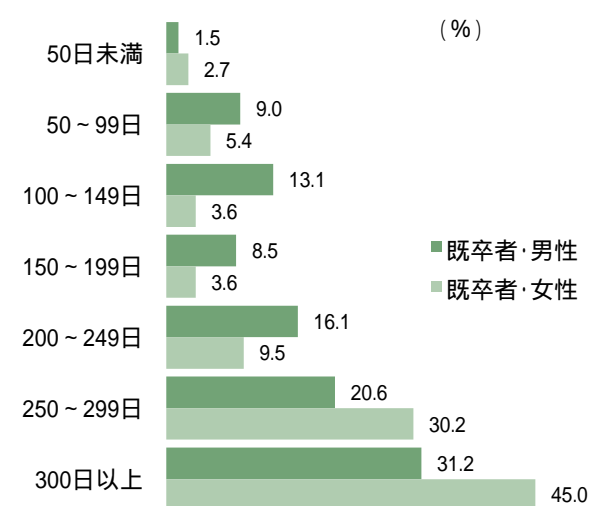
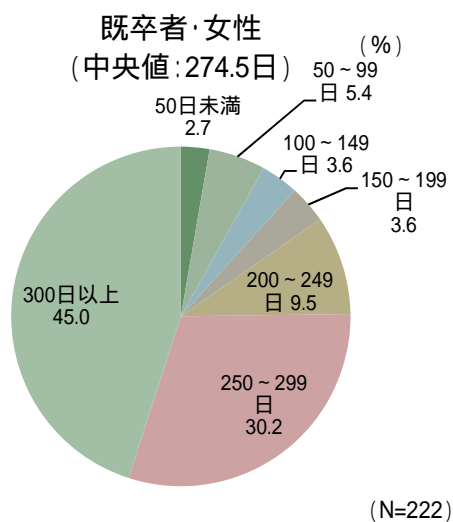
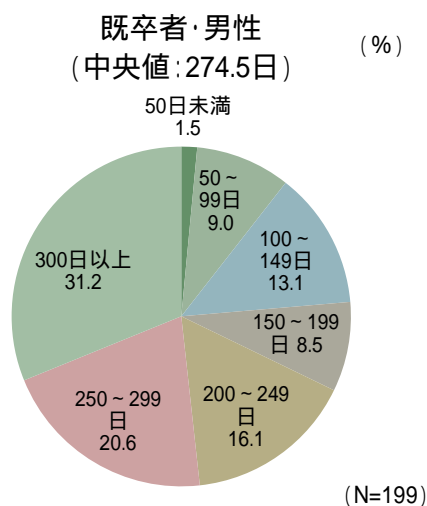
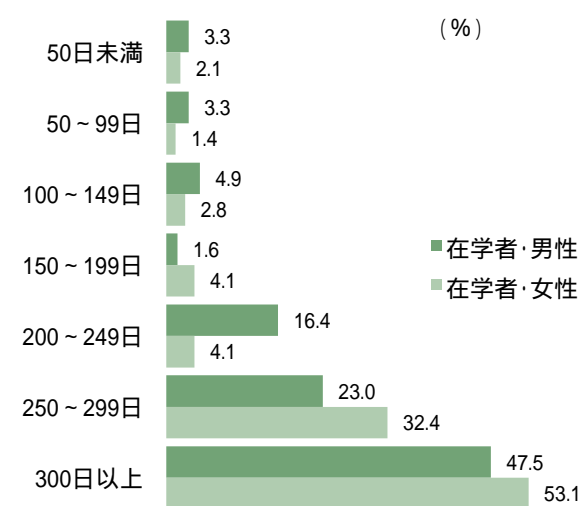
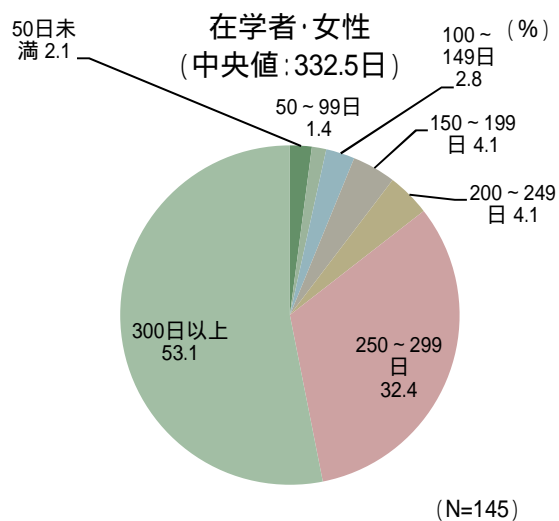
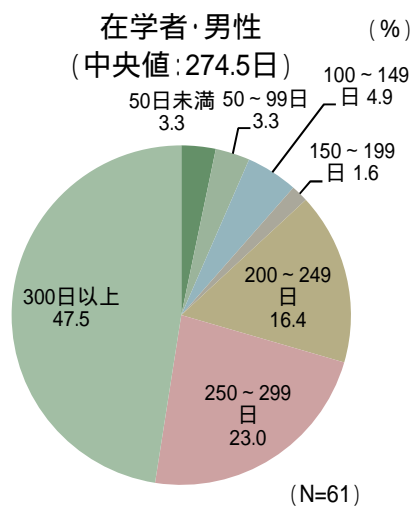
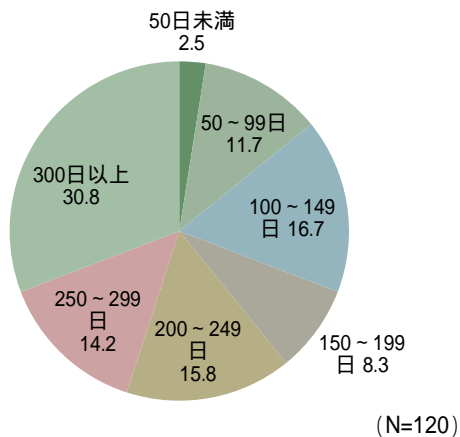


アスリートの年間競技活動日数：在学者と既卒者

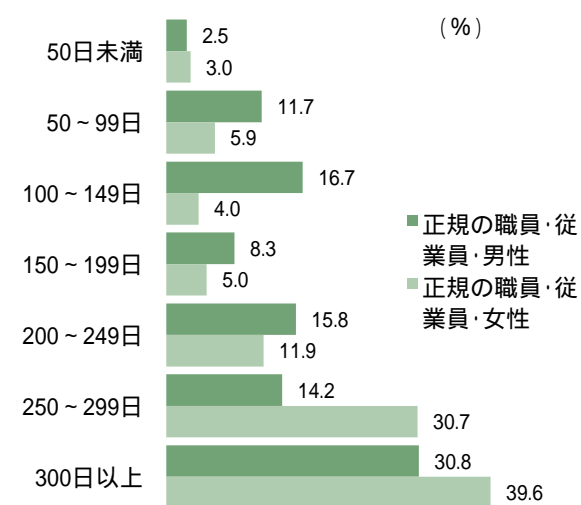
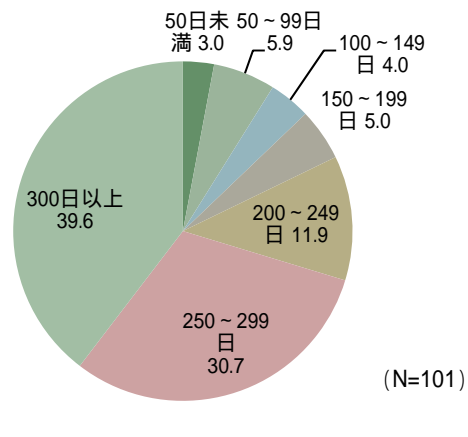


アスリートの年間競技活動日数： 正規の職員・従業員と契約社員

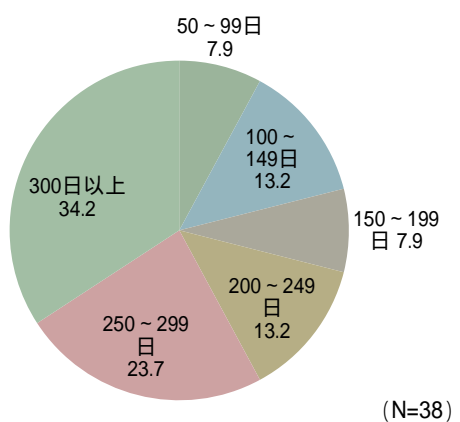
正規の職員・従業員・男性
(中央値: 224.5日) (%)



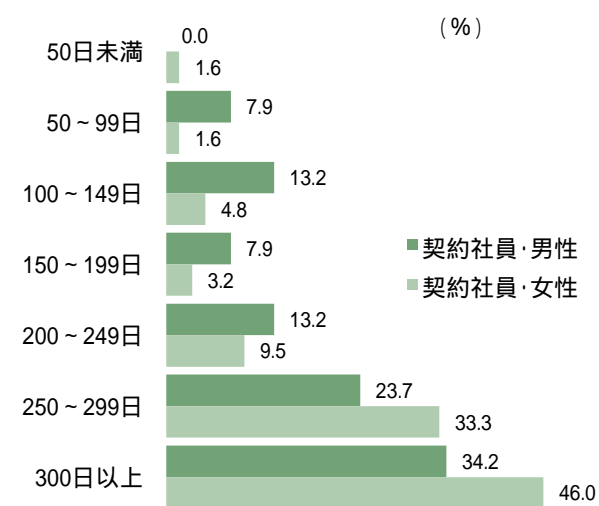
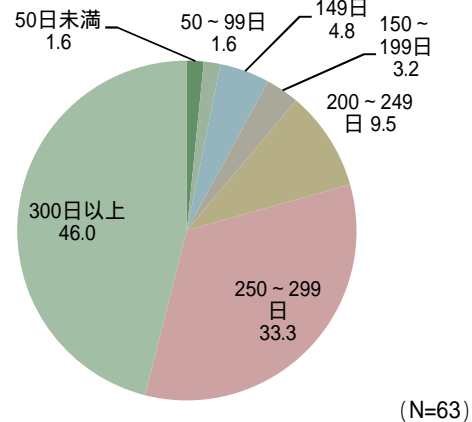
正規の職員・従業員・女性
(中央値: 274.5日) (%)



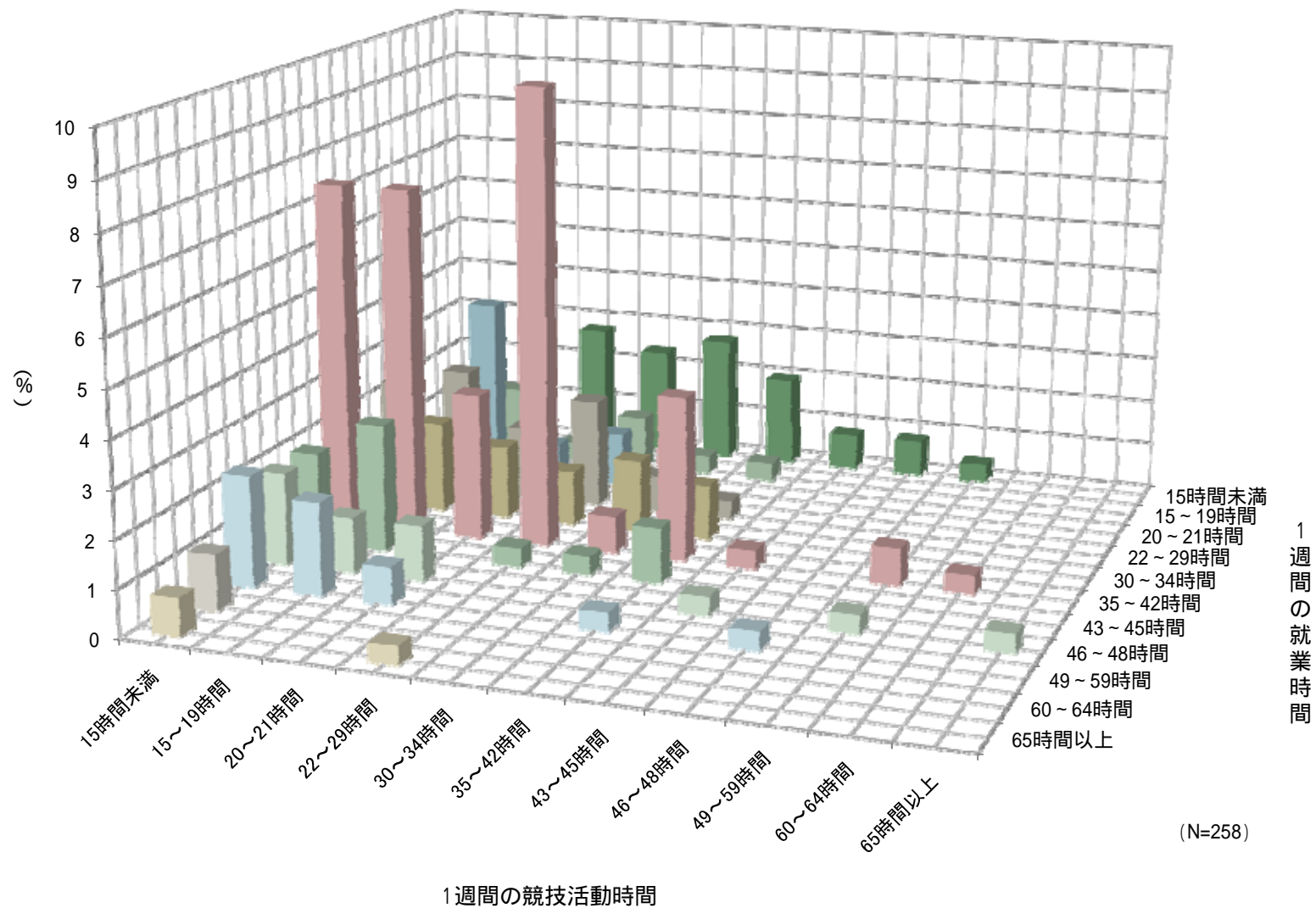
契約社員・男性
(中央値: 274.5日) (%)



契約社員・女性
(中央値: 274.5日) (%)

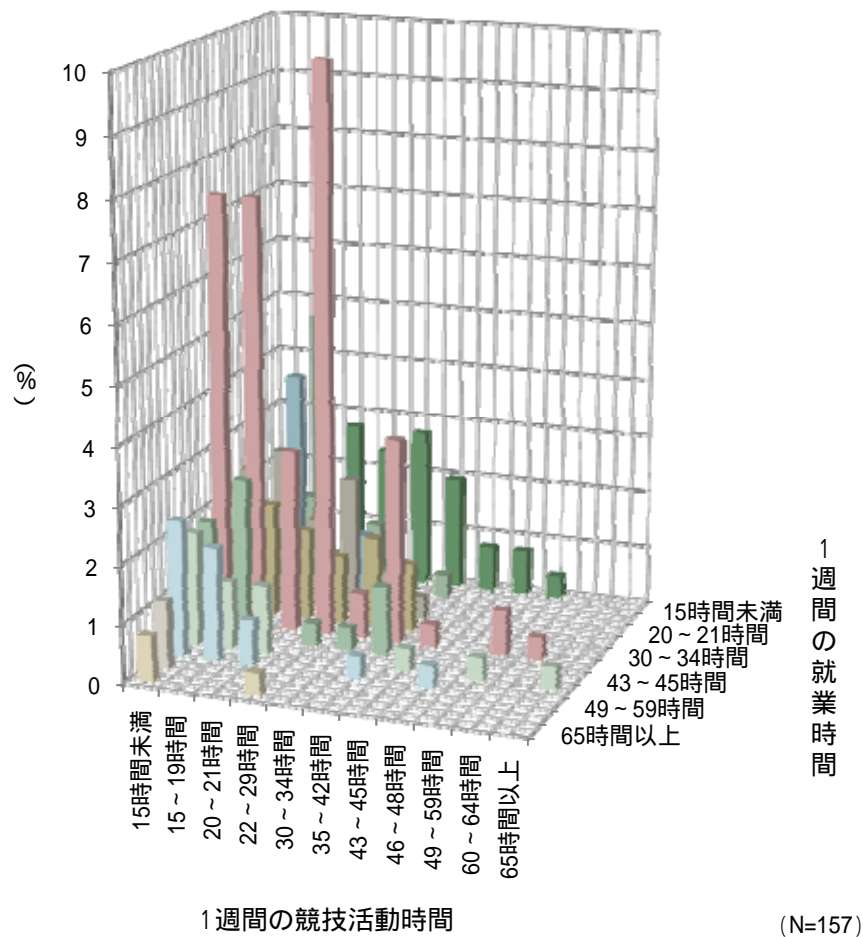


1週間の競技活動時間と就業時間の分布： 規則的就業者、既卒者

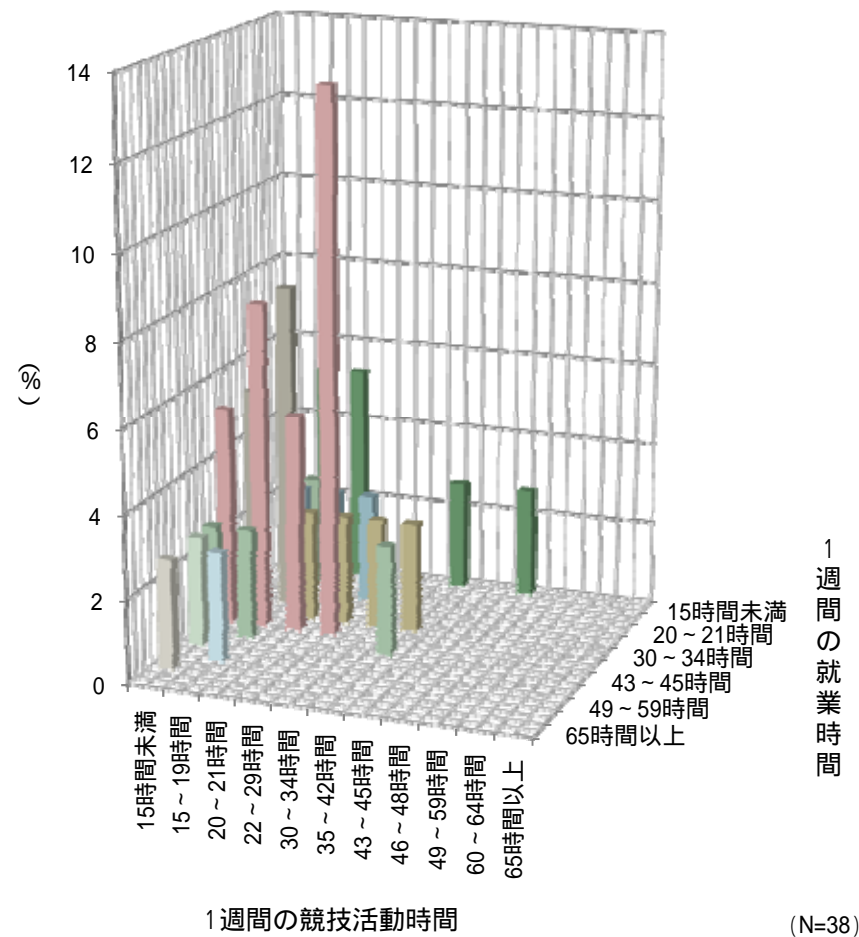


1週間の競技活動時間と就業時間の分布： 規則的就業者、正規の職員・従業員と契約社員

正規の職員・従業員



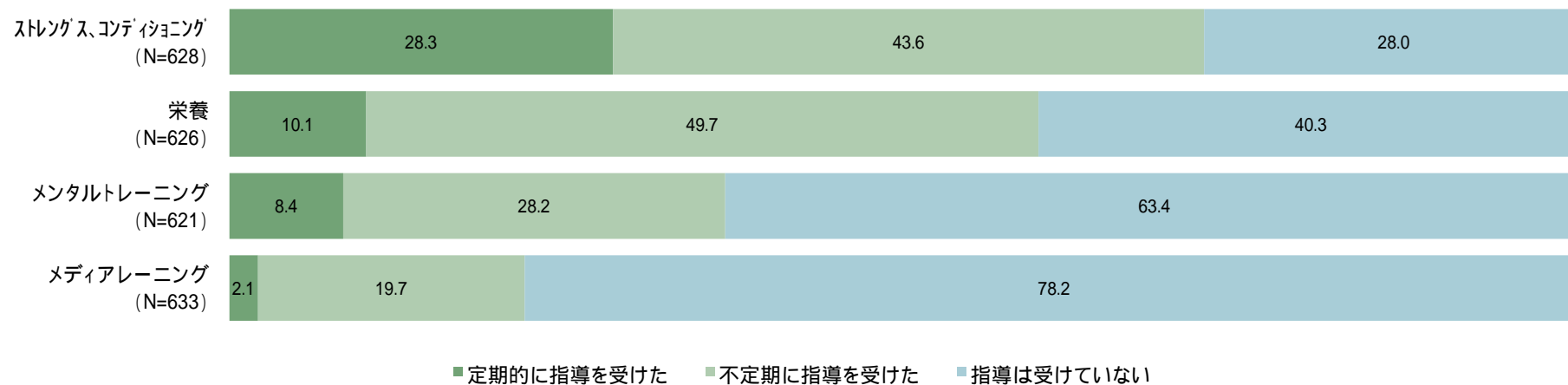
契約社員



専門家による指導および専門知識の理解度

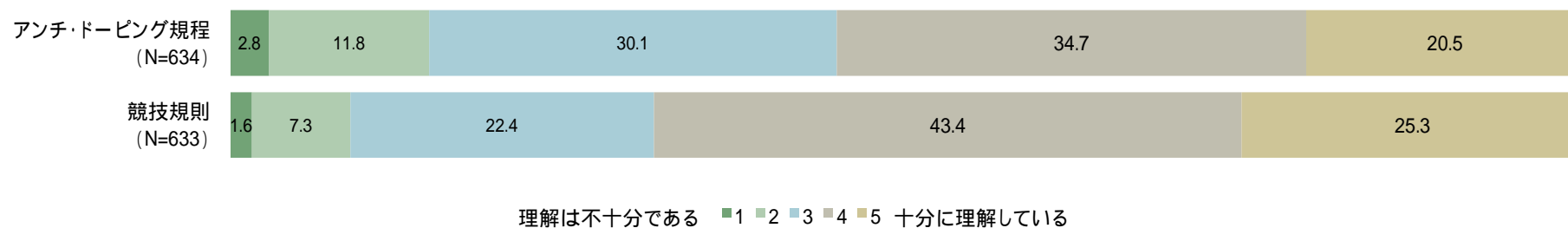
専門家による指導

(%)



専門知識の理解度

(%)



専門家による指導

ストレングス、コンディショニング (%)



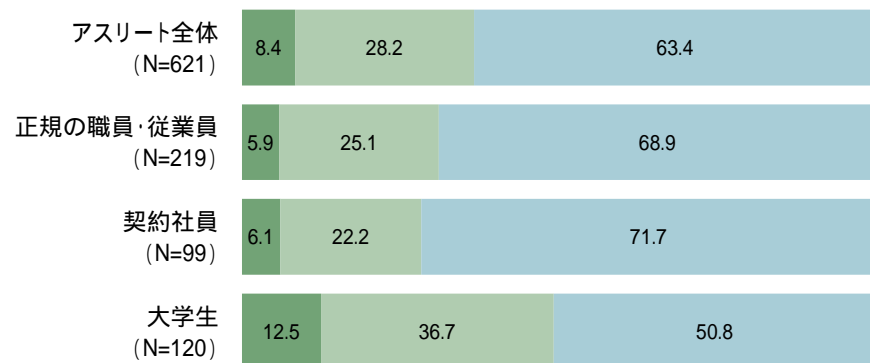
■ 定期的に指導を受けた ■ 不定期に指導を受けた ■ 指導は受けていない

栄養 (%)



■ 定期的に指導を受けた ■ 不定期に指導を受けた ■ 指導は受けていない

メンタルトレーニング (%)



■ 定期的に指導を受けた ■ 不定期に指導を受けた ■ 指導は受けていない

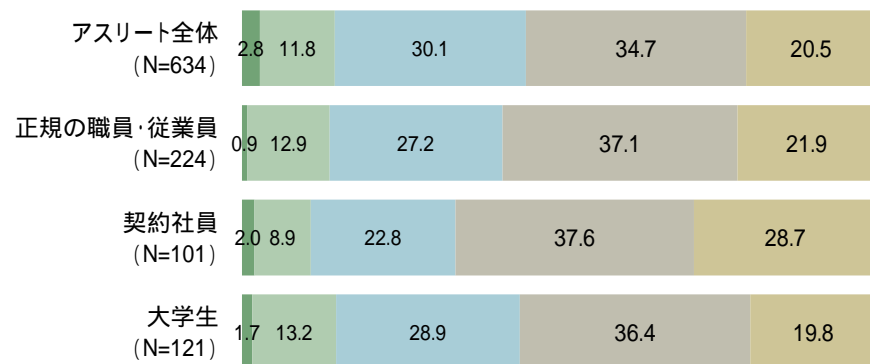
メディアトレーニング (%)



■ 定期的に指導を受けた ■ 不定期に指導を受けた ■ 指導は受けていない

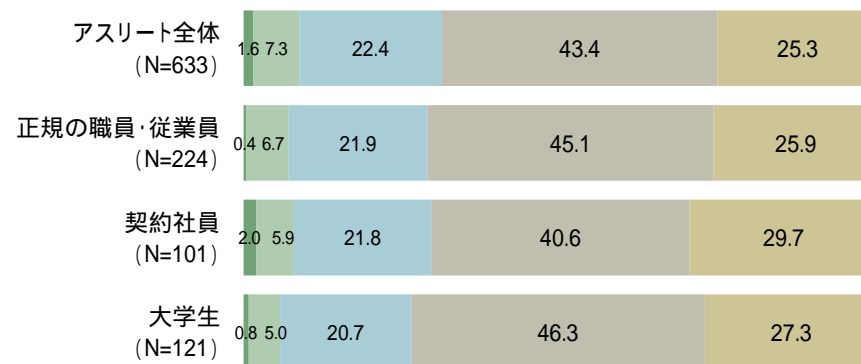
専門知識の理解度

アンチ・ドーピング規程 (%)



理解は不十分である ■ 1 ■ 2 ■ 3 ■ 4 ■ 5 十分に理解している

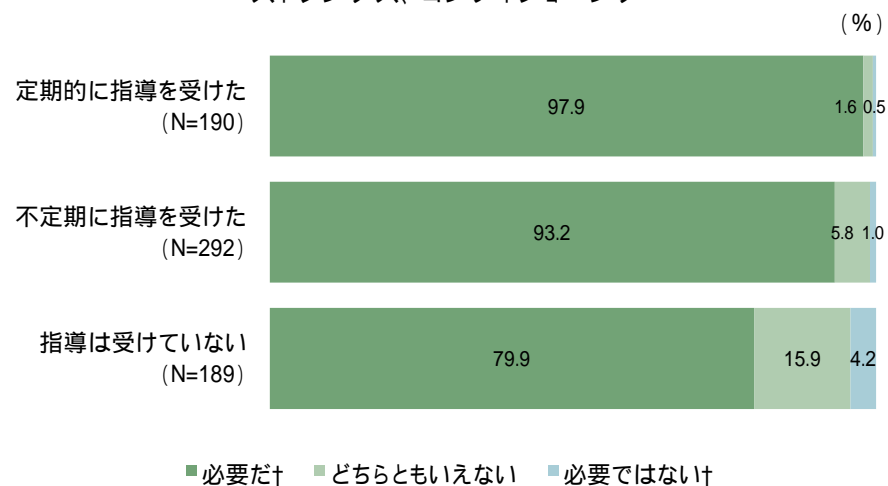
競技規則 (%)



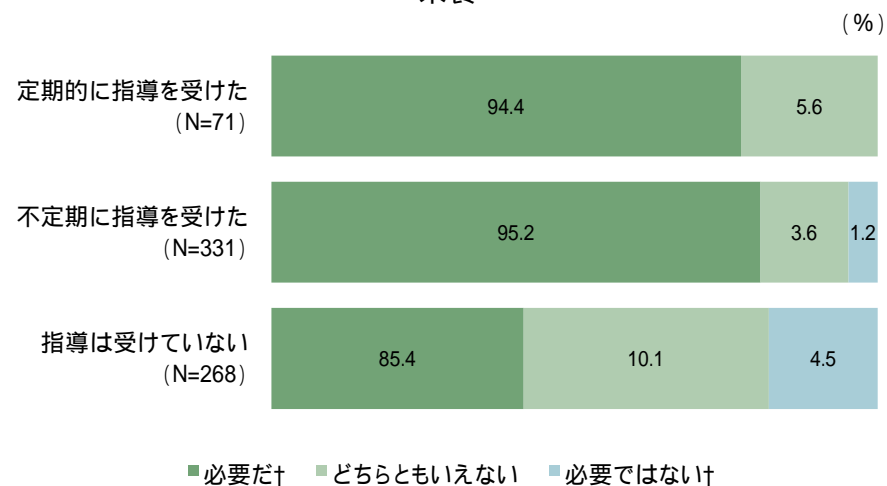
理解は不十分である ■ 1 ■ 2 ■ 3 ■ 4 ■ 5 十分に理解している

専門家による指導の必要性

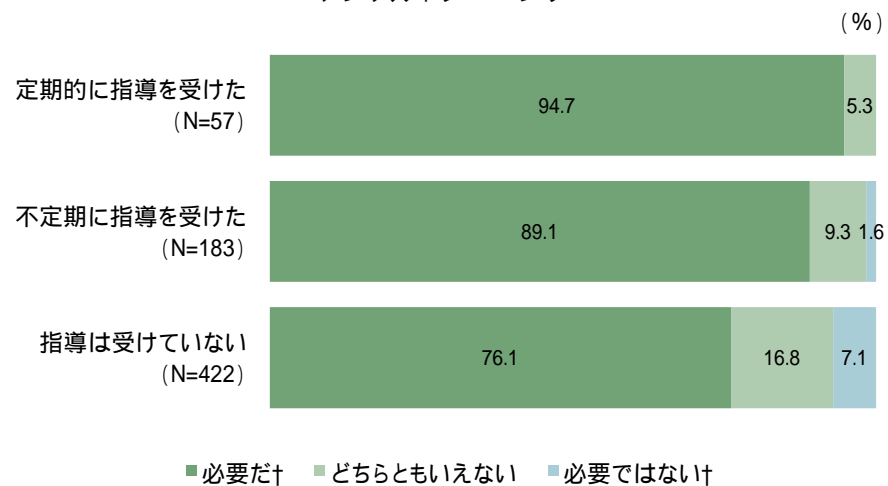
ストレングス、コンディショニング



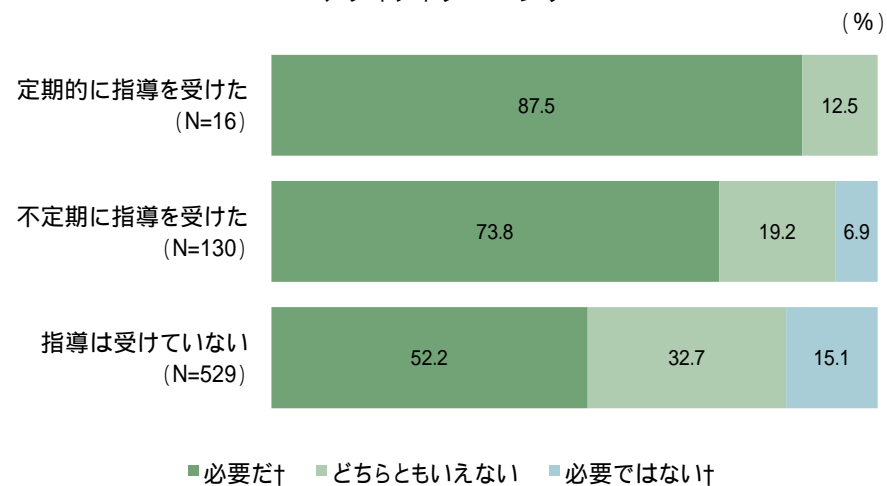
栄養



メンタルトレーニング

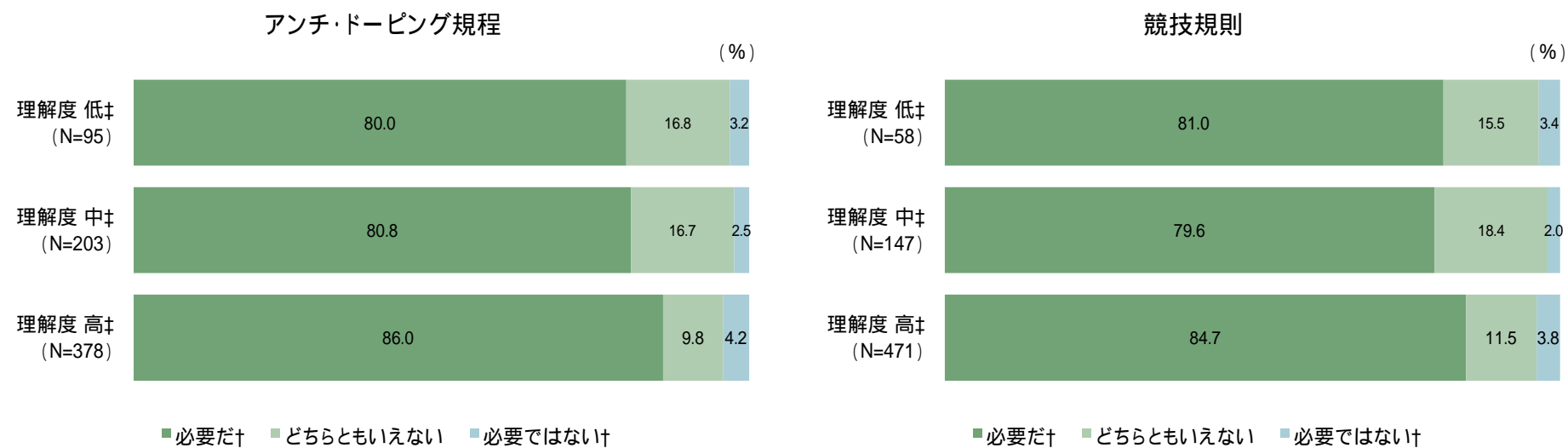


メディアトレーニング



† 「とても必要だ」「やや必要だ」「どちらともいえない」「それほど必要ではない」「必要ではない」のうち、「とても必要だ」「やや必要だ」を「必要だ」、「それほど必要ではない」「必要ではない」を「必要ではない」としている。

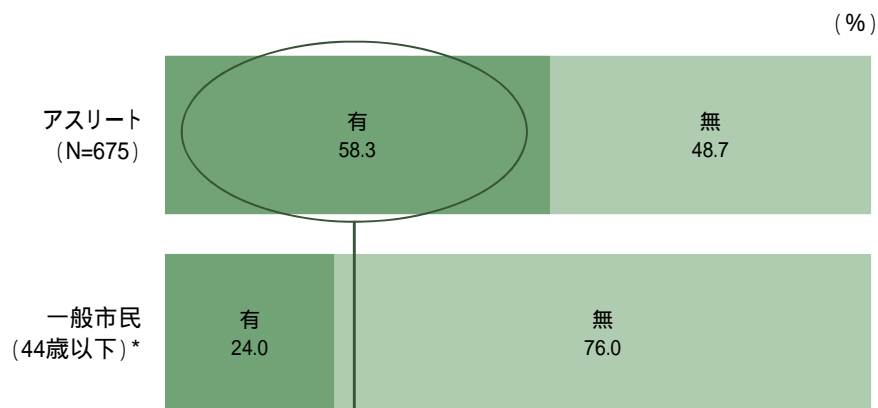
専門家による指導の必要性



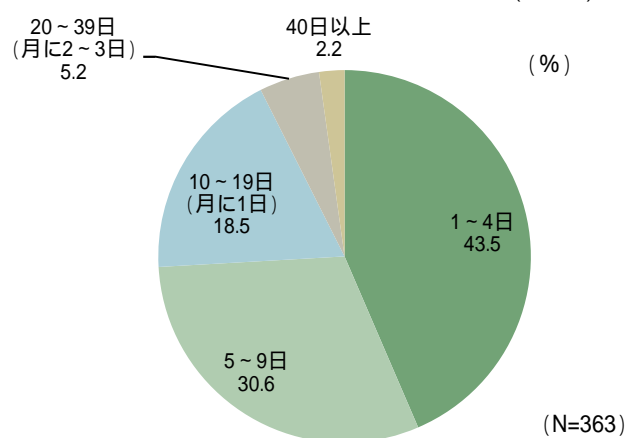
† 「とても必要だ」「やや必要だ」「どちらともいえない」「それほど必要ではない」「必要ではない」のうち、「とても必要だ」「やや必要だ」を「必要だ」、「それほど必要ではない」「必要ではない」を「必要ではない」としている。
 ‡ 5段階評価(「理解は不十分である」を「1」、「十分に理解している」を「5」)のうち、「1」と「2」を「理解度 低」、「3」を「理解度 中」、「4」と「5」を「理解度 高」としている。

ボランティア活動

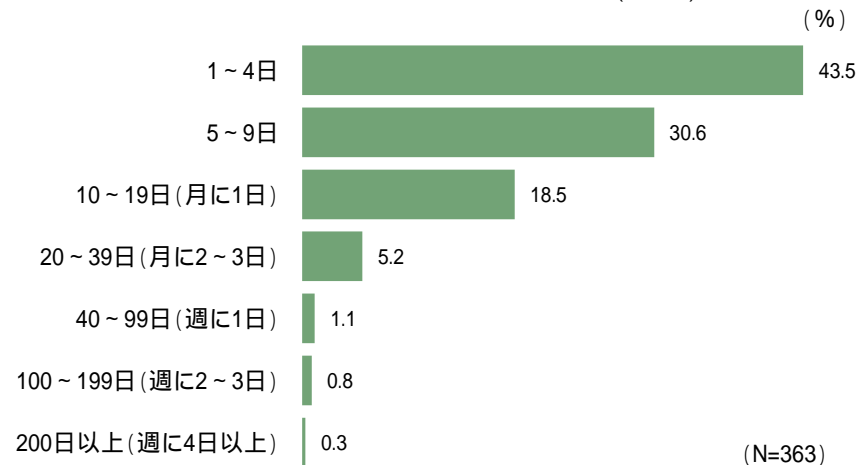
ボランティア活動の実施の有無
(アスリートと一般市民との比較)



アスリートのボランティア活動日数(年間)



アスリートのボランティア活動日数(年間)



* 総務省『平成18年社会生活基本調査』より

ボランティア活動

ボランティア活動の内容
(アスリートと一般市民との比較)

